



**Chaînes de
diagnostic
poids lourds**

***Línea de
diagnóstico
de vehículos
comerciales***

**Commercial
vehicle
test lanes**

Chaînes de diagnostic poids lourds

Les grandeurs caractéristiques mesurables sont:

- Résistance au libre roulement sur chaque roue.
- Ovalisation des freins sur chaque roue et différence en pourcentage.
- Force de freinage maximale sur chaque roue, sur l'essieu et force de freinage totale.
- Pourcentage de déséquilibre à la force de freinage maximale.
- Pourcentage de déséquilibre maximum (déséquilibre dynamique).
- Pourcentage d'efficacité globale du système de freinage.
- Pourcentage d'efficacité du frein à main.
- Répartition de freinage entre les essieux antérieur et postérieur.
- Poids de l'essieu (dans la configuration complète de système de pesage).
- Force sur la pédale

Ces mesurations peuvent être répétées avec chaque essieu du véhicule.

Línea de diagnóstico de vehículos comerciales

Las numerosas características medibles son:

- *Resistencia a libre rotación de una sola rueda.*
- *Ovalidad del freno de una única rueda, y diferencia porcentual.*
- *Máxima fuerza de frenado en una única rueda, en el eje y en total.*
- *Desequilibrio en la fuerza de frenado máxima, en porcentaje.*
- *Máximo porcentaje de desequilibrio (desequilibrio dinámico)*
- *Porcentaje total de eficiencia del sistema de frenado.*
- *Eficiencia porcentual del freno de mano.*
- *Capacidad de frenado, dividida entre los ejes delantero y trasero.*
- *Peso por eje (en configuraciones del sistema con pesado)*
- *Presión del pedal*

Estas medidas son repetibles en cada eje del camión.

Commercial vehicle test lanes

These units are suitable for testing:

- Single wheel drag
- Brake ovality (out-of roundness) on single wheels and percentage difference
- Maximum brake force on single wheel, on axle and total
- Maximum percentage imbalance of brake force
- Maximum percentage imbalance (dynamic imbalance)
- Total percentage efficiency of braking system
- Percentage efficiency of handbrake
- Braking capacity split between front and rear axles
- Axle weight (in complete weighing system configuration)
- Pedal pressure

These measurements can be repeated on each axle of the vehicle.



**PFC 601-19" (→ PFB 150, 200 series)
PFC 603-19" (→ PFB 715 series)**

**PFC 451-17" (→ PFB 100 series)
PFC 501-17" (→ PFB 150,200 series)**

Le banc de freinage poids lourds Space est disponible dans les versions suivantes:

- PFB 100** Puissance 10 + 10 kW
Force de freinage maximale 30.000 N
- PFB 150** Puissance 15 + 15 kW
Force de freinage maximale 40.000 N
- PFB 200** Puissance 20 + 20 kW
Force de freinage maximale 50.000 N

Tous les bancs peuvent être équipés de système de pesage intégré (**versions 2000/3000**). Les bancs **PFB 150** et **PFB 200** peuvent être équipés avec moteurs autofreinants (**versions 1000/3000**), pour garantir une sortie simple du véhicule des rouleaux sans l'actionnement des rouleaux, garantissant donc une économie de fonctionnement et une durée de vie plus longue pour les rouleaux.

Los frenómetros de camión Space están disponibles en las siguientes versiones:

- PFB 100** Motorización 10 + 10 kW
Fuerza frenante máxima 30.000 N
- PFB 150** Motorización 15 + 15 kW
Fuerza frenante máxima 40.000 N
- PFB 200** Motorización 20 + 20 kW
Fuerza frenante máxima 50.000 N

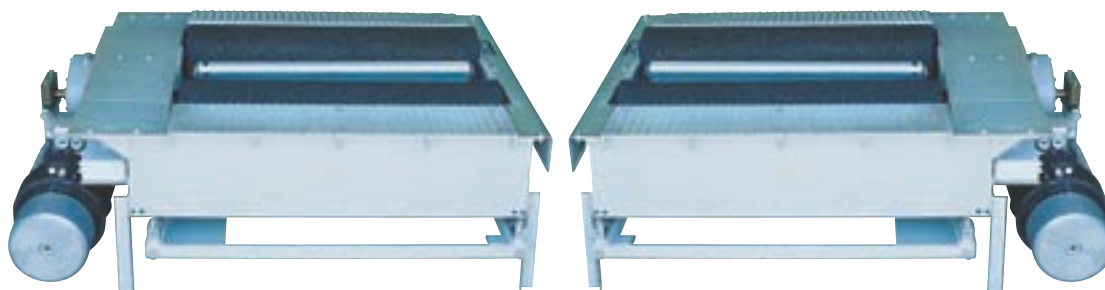
Los frenómetros se pueden suministrar con bascula de pesado integrada (**versiones 2000/3000**). Los rodillos **PFB 150** y **PFB 200** pueden ser suministrados con motores auto frenantes (**versiones 1000/3000**) para facilitar la salida del vehículo de los rodillos sin accionar los motores, garantizando así un ahorro en los costos de funcionamiento y un menor desgaste de los rodillos mismos.

The roller brake tester of the Space diagnosis lane is available in the following model:

- PFB 100** 10+10 kW motor drive
Max. brake force 30.000 N
- PFB 150** 15+15 kW motor drive
Max. brake force 40.000 N
- PFB 200** 20+20 kW motor drive
Max. brake force 50.000 N

All roller brake tester can be equipped with integrated weighing System (**models 2000/3000**). PFB 150 and PFB 200 brake tester can be equipped with self-braking motors (**models 1000/3000**) to allow the vehicle to come out easy from the roller bed without running the motors, thus reducing the testing cost and granting a lower wear of the brake tester itself.

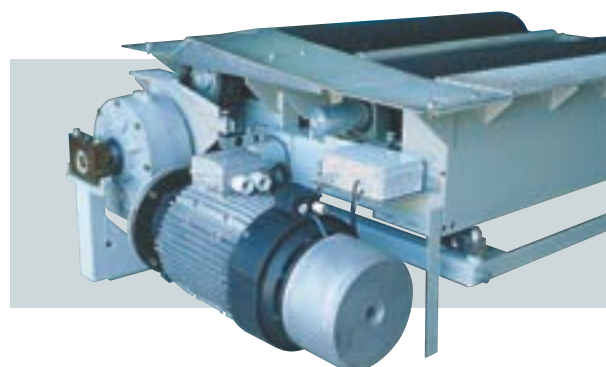
Donnes techniques	Datos técnicos	Technical data	PFB 100				PFB 150				PFB 200				PFB 715	
			0000	2000	0000	1000	2000	3000	0000	1000	2000	3000	1000	3000		
Système de pesée dynamique	Sistema de pesado dinamico	Dynamic weighing device	x				x	x				x	x			x
Moteurs autofreinants	Motores auto frenantes	Self braking motors					x	x			x	x			x	x

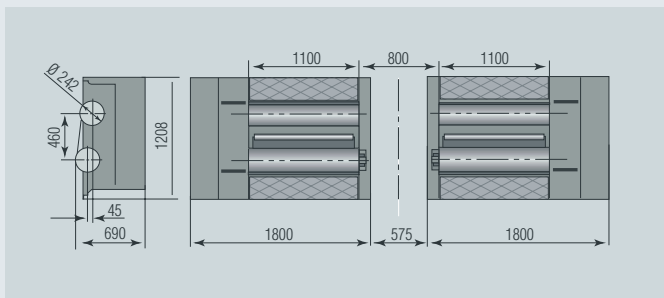


Les rouleaux, de grandes dimensions, avec un revêtement innovateur réalisé en résine bicomposante et granulés de silice assurent une adhérence parfaite dans toutes les conditions d'essai, sans user les pneus. Le système de pesage de chaque unité de rouleaux est composé de 4 cellules de charge du type à extensomètre haute précision pour le relevé du poids dynamique à l'essai.

Los rodillos, de gran tamaño y con un innovador recubrimiento de resina bicomponente y granos de silicio, aseguran un agarre perfecto en todo tipo de condiciones de prueba salvaguardando el desgaste del neumático. El sistema de peso de cada bloque de rodillos, está compuesto por 4 células de carga de tipo extensométrico de alta precisión para la detección del peso dinámico en prueba.

The large-size rollers with innovative silica-granule added resin coating ensure perfect grip in all test conditions and safeguard tyre wear. The weighing system of each roller unit consists of 4 high precision strain gauge load cells for measuring dynamic weight under test.





Donnes techniques	Datos técnicos	Technical data	PFB 100		PFB 150				PFB 200				PFB 715		
			0000	2000	0000	1000	2000	3000	0000	1000	2000	3000	1000	3000	
Poids maxi au passage par essieu	Capacidad maxima al pasaje por eje	Max. transit weight per axis	kg	20000	20000	20000	20000	20000	20000	20000	20000	20000	20000	20000	20000
Poids maxi d'essai par essieu	Capacidad maxima por eje	Max. test weight per axis	kg	13000	13000	15000	15000	15000	15000	16000	16000	16000	16000	15000	15000
Moteurs	Motores	Motor	kW	2x10	2x10	2x15	2x15	2x15	2x15	2x20	2x20	2x20	2x20	2x7,5/15	2x7,5/15
Alimentation	Alimentación	Power supply		3F//N230-400V-50Hz		3F//N230-400V-50Hz				3F//N230-400V-50Hz				3F//N230-400V-50Hz	
Force de freinage maximale	Máxima fuerza de frenado	Max. braking force	kN	30	30	40	40	40	40	50	50	50	50	7.5/40	7.5/40
Vitesse périphérique des rouleaux	Velocidad de prueba	Test speed	km/h	2,2	2,2	2,2	2,2	2,2	2,2	2,2	2,2	2,2	2,2	2.6/5,2	2.6/5,2
Diamètre des rouleaux	Diámetro del rodillo	Roller diameter	mm	242	242	242	242	242	242	242	242	242	242	242	242
Longueur des rouleaux	Largo de los rodillos	Roller length	mm	1100	1100	1100	1100	1100	1100	1100	1100	1100	1100	1100	1100
Distance extérieure des rouleaux	Distancia exterior de los rodillos	Outside roller distance	mm	3000	3000	3000	3000	3000	3000	3000	3000	3000	3000	3000	3000
Difference en hauteur entre rouleaux	Diferencia de altura entre los rodillos	Height difference of rear roller	mm	45	45	45	45	45	45	45	45	45	45	45	45
Coefficient d'adhérence	Coefficiente de rozamiento	Coefficient of friction		>0,6	>0,6	>0,6	>0,6	>0,6	>0,6	>0,6	>0,6	>0,6	>0,6	>0,6	>0,6
Diamètre maxi de la roue	Diámetro máximo de la rueda	Max. wheel diameter	mm	1500	1500	1500	1500	1500	1500	1500	1500	1500	1500	1500	1500
Diamètre mini de la roue	Diámetro mínimo de la rueda	Min. wheel diameter	mm	500	500	500	500	500	500	500	500	500	500	500	500
Poids	Peso	Weight		700x2	700x2	740x2	740x2	740x2	740x2	740x2	740x2	740x2	740x2	750x2	750x2

Accessoires / Accesorios / Accessories

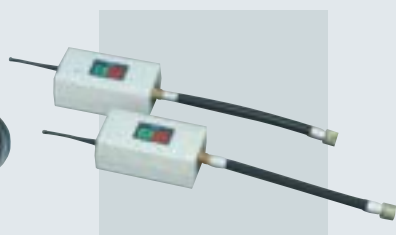


APF 242

Mesureur de force à la pédale avec transmission par radio. Permet de mesurer l'évolution de la force exercée sur la pédale du frein pendant toute la durée de l'essai.

Medidor de presión de pedal con radiotransmisión. Determina la distribución de la presión del pedal de frenado durante la prueba.

Pedal pressure tester with radio transmission. For determining the pressure pattern on the brake pedal during tests.



APF 241 (P1)

APF 243 (P2)

P1 et P2 transmission radio

Detector de presión aire p1 y p2 transmisión radio

Air pressure detectors p1 and p2



APF 101

Adaptateur podomètre pour frein à main.

Adaptador podometro para frein de mano.

Pedal pressure tester adapter for handbrake.



APF 251

Une option particulièrement pratique: le répéteur analogique visualise, à grande distance, en temps réel, les forces de freinage ou le déséquilibre, le poids et les autres paramètres prévus.

Una opción práctica: el repetidor analógico visualiza, a gran distancia, el funcionamiento de las fuerzas frenantes o bien el desequilibrio, el peso y los demás parámetros previstos.

A practical option: the analog repeater gives remote display of braking force trend, unbalancing, weight and all other parameters.



Le logiciel de gestion est caractérisé par une utilisation très simple et une graphique immédiate et intuitive. La flexibilité du logiciel consent l'utilisation d'un nombre varié de méthodes comme:

- L'essai en mode "manuel": la sélection et la réalisation de l'essai se font directement avec la télécommande et peuvent être répétées plusieurs fois (idéal pour les diagnostics).
- L'essai en mode "automatique": dans ce cas, le cycle est sélectionné à l'avance et l'utilisation de la télécommande est exclue (idéal pour les opérations de contrôle).
- L'essai en mode d'utilisation "ministérielle", conforme aux réglementations en vigueur dans les différents pays en matière de contrôle.

La modularité du logiciel permet entre autres la gestion des connexions d'autres composants comme par exemple les opacimètres, les analyseurs de gaz, les systèmes pour le contrôle des phares, pour l'unification des données sur l'écran et sur graphique.

El software de control es extremadamente fácil y agradable de manejar, y sus gráficos son claros e inequívocos. Gracias a la flexibilidad del software, hay diversas posibilidades de operación, incluyendo:

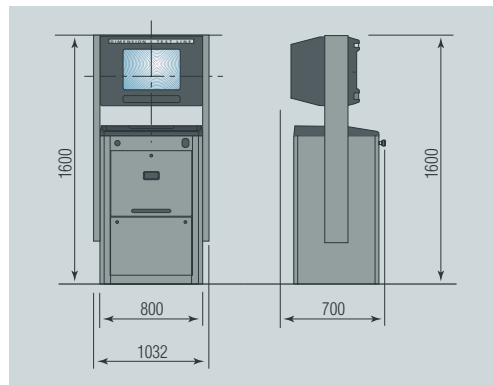
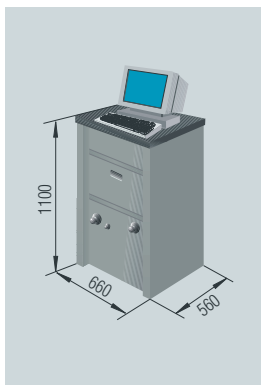
- *Un diagnóstico "Manual", con selección y realización de las pruebas a través de la unidad de control remoto y con posibilidad de repetición (ideal para el diagnóstico).*
- *Un diagnóstico "Automático", con un ciclo preseleccionado sin manejo por control remoto (ideal para la actividad de control).*
- *Un modo de operación del diagnóstico "Ministerial", en conformidad con lo regulado legalmente sobre procedimientos de diagnóstico en los diversos países.*

Gracias a la estructura modular del software, otras opciones disponibles incluyen el control de gestión de otros componentes (como pueden ser opacímetros, analizadores de gases de escape, comprobadores de luces...) para conectar salidas de datos a videos y gráficos.

The management software is extremely user friendly and graphics are very clear. Thanks to the flexibility of the software, diverse operating mode options are available, including:

- "Manual" testing, with selection and performance of tests directly by remote control with repeat option (ideal for diagnosis)
- "Automatic" testing, with pre-selected cycle without remote-control operation (ideal for controlling)
- "Ministerial" operating mode testing, in conformity with legally prescribed test procedures in the various countries.

Thank to the modular structure of the software, further options include the control of links to other components like, for instance, opacimeters, exhaust gas analysers, headlight testers, for linking outputs to videos and graphics.

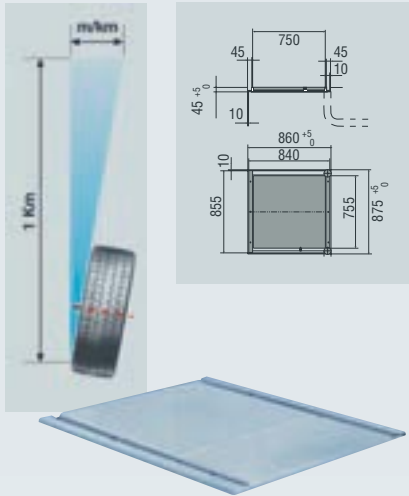


Unite de controle / Unidad de control / Control unit

PFC 451, 501

PFC 601, 603

Donnes techniques	Datos técnicos	Technical data	PFC 451, 501	PFC 601, 603
Carte d'interface PC	Interface de conexión a PC	PC board interface	Multilayer SMD	Multilayer SMD
CPU	CPU	CPU	PC	PC
Disque dur	Disco duro	Hard Disk	✓	✓
Moniteur à couleurs SVGA	Monitor color SVGA	Color monitor SVGA	17"	19"
Télécommande à rayons infrarouges	Control remoto por infrarrojos	Infra-red remote control	✓	✓
Imprimante	Impresora	Printer	✓	✓
Alimentation	Alimentación	Power supply	230 V 50Hz	230 V 50Hz
Poids	Peso	Weight	110 Kg	155 Kg



APF 151
Plaque de ripage
Alineadora al paso
Side slip tester

Donnes techniques	Datos técnicos	Technical data		
Poids maximum au passage	Peso máximo de tránsito	Max. transit weight	kg	10000
Transducteur de position	Sensor de posición	Position sensor	kô	50
Plage de mesure	Campo de medición	Measuring range	m/km	±10
Poids	Peso	Weight	kg	100

PGH 100
Plaques à jeux

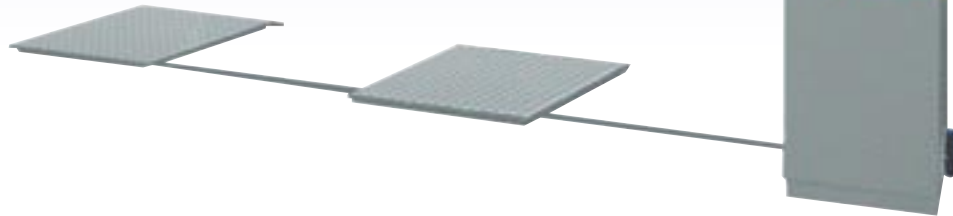
Pour camions, véhicules commerciaux et voitures.
Possibilité de sélection de deux niveaux de puissance pour deux champs d'utilisation:
A) Voitures, véhicules commerciaux d'un poids total inférieur ou égal m3,5 tonnes
B) Camions, camions-remorques, etc.
• Charge admissible par essieu 13.500 Kg
• Puissance moteur 2,6 Kw

Aparejos para control de juegos

Para camiones, vehículos comerciales y automóviles.
Posibilidad de selección de dos niveles de potencia para dos campos de utilización:
A) Automóviles, vehículos comerciales, PPT m3,5 Tonn.
B) Camiones, tren automóviles, etc.
• Carga admisible para eje Kg. 13.500
• Potencia motor Kw 2,6

Play detector

For lorries, commercial vehicles and cars. Possibility of selecting two power levels for two fields of use:
A) Cars, commercial vehicles
TOTAL WEIGHT m3,5 Ton.
B) Lorries, trucks and trailers, etc.
• Admitted load for axel kg 13,500
• Motor power KW 2,6



CFD 100
Système pour le contrôle des phares

Règle phares digital, complet de translation sur roues

Comprobador de luz

Prueba-faros digital, traslación sobre ruedas

Light tester

Digital headlamp tester, on wheels

CFD 110
Système pour le contrôle des phares

Règle phares digital, complet de translation sur rails

Comprobador de luz

Prueba-faros digital, traslación sobre carril

Light tester

Digital headlamp tester, on rails

SPACE s.r.l.

Via Sangano, 48
10090 Trana - Torino - ITALY
tel. +39- 011- 933.88.65
fax +39- 011- 933.88.64
e-mail: info@spacetest.com
www.spacetest.com

Les caractéristiques techniques et les compositions présentées dans ce prospectus peuvent subir des variations. Les images reproduites n'ont qu'une valeur indicative.

Las características técnicas y las composiciones ilustradas en este folleto pueden sufrir variaciones. Las imágenes propuestas son solamente indicativas.

Technical data and composition presented in this catalogue may vary. Pictures reproduced are only indicative.

